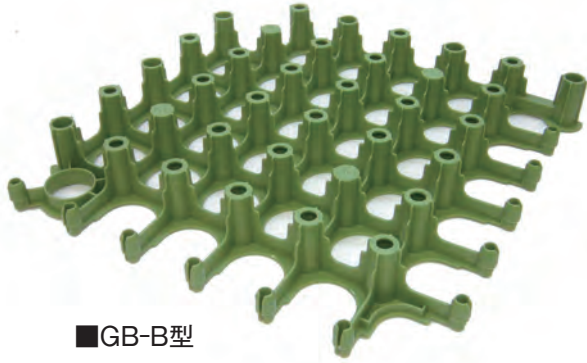


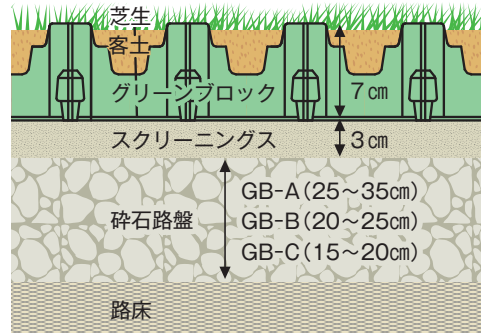
駐車場緑化

グリーンブロック

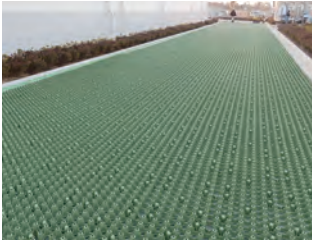


■GB-B型

参考断面図



施工手順



①GB敷設工

碎石路盤を十分に転圧し、不陸調整後にGBを敷設、嵌合します。



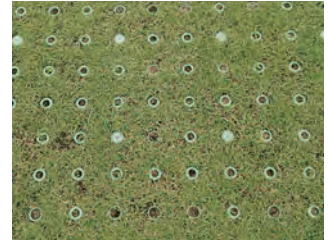
②客土・芝貼工

良質土を投入して竹ホウキ等で掃き均し、ブロック頭部より1~2cm(芝生厚分)ほど低く整地します(機械工不可)。



③芝生転圧工

ブロックに芝生を貼り、散水しながらローラーで転圧を繰り返す(ブロック頭部を露出させる)。



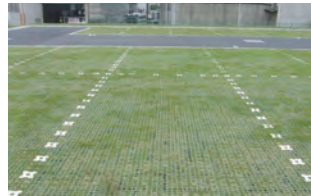
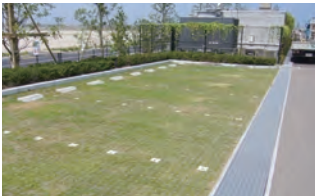
④完了

芝生が突起の表面より下がっていることを確認し、目土をして完了。

ホワイトブロック設置例



設置間隔 約50cm



設置間隔 約30cm



用途・仕様

公園・公共施設・ビル・マンション・ホテル・研究所・工場・病院・個人住宅などの
駐車場・車路の芝生化、屋外緑地の芝生広場などに使用

(消費税/送料別途)

製品名(型式)	割付寸法(mm)	価 格	緑 地 率	仕 様
GB-A型	510×510×h70	5,720円/㎡	92.10%	10t~25t車用
GB-B型	510×510×h70	4,720円/㎡	93.47%	2t~10t車用
GB-B-BK型(黒)	510×510×h70	4,250円/㎡	93.47%	2t~6t車用
GB-C型	500×500×h70	4,520円/㎡	92.95%	2t車未満用
W-A型	129×129×h25	610円/個	—	GB-A,B型用
W-C型	115×115×h25	610円/個	—	CB-C型用

※駐車場内の白線として使用するホワイトブロックの配置間隔は、約30~50cm程度を目安としてください。
※価格/仕様は、予告なく変更する場合があります。

参考歩掛り (100㎡当り)

工 種	内 容	数 量	単 位	備 考
グリーンプロック敷設工	客土(黒土など)	6	m ³	
	複合化成肥料	10	k g	
	造 園 工	1	人工	
	普通作業員	4	人工	
芝 生 工	ノシバ・コウライシバなど	100	m ²	大判100%貼り
	目土用土	1	m ³	
	造 園 工	3	人工	
芝生転圧	機械運転(ローラーなど)	1	式	
	普通作業員	2	人工	

【特記事項】

- ※客土には、土壌改良材を10%～20%程度入れることをおすすめします。
- ※碎石路盤・不陸調整は含みません。
- ※切断加工(端部やマンホール・柱周りなど)は、普通作業員の増員(1m当り0.2人工)を積算願います。

特 長

- 車の踏圧から芝生を保護し、美しい緑の駐車場や広場が出来ます。
- 強化プラスチック製で、耐圧・耐候・耐摩耗性にすぐれています。
- 独自の構造で、地中に酸素が補給されます。(エアレイション効果)
- 碎石路盤のため雨水の浸透性にすぐれ、都市型集中豪雨時の下水道負担を軽減します。
また、雨水の一時貯留機能も兼ね備えています。
- 接地面積が広い(約50%)ので、碎石路盤転圧を十分に行なえば不陸・沈下の心配がありません。
- 緑の芝生は夏期の日照防止効果があり、目にもやさしいオープンスペースになります。
- ジョイント式のため施工が簡単で、部材のカッティングも自由に行なえます。
- 芝刈機を使用できます。

注 意 点

- 碎石路盤は、20～25cmを標準とします。
ただし、凍上の恐れのある地域は30cm以上にしてください。
- 路盤転圧はアスコン舗装の場合よりもしっかりと転圧してください。転圧が不十分な場合は、振動で碎石がなじみ、芝生面が下がることがあります。
- 排水性の悪い路床の場合は、排水勾配を設けてください。
- 芝は大判100%貼りとしてください。
- 播種の場合は、客土の天端をブロック頭部に合わせて整地してください。
- 肥料(芝生用配合肥料または複合化成肥料)を年3回以上施してください。
- 芝生保護のため、芝には適度な日照時間を確保してください。
※仕様詳細は、お問い合わせください。
※価格/仕様は、予告なく変更する場合があります。

再生材仕様で、環境にやさしい

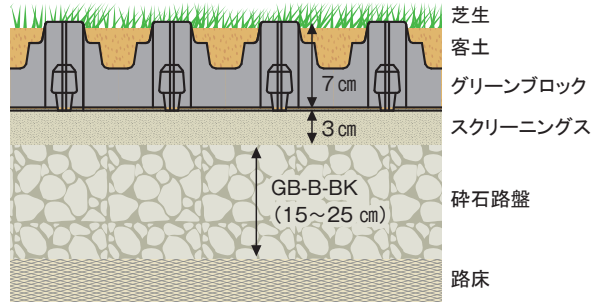
駐車場緑化

グリーンプロック(エコ製品)



■GB-B-BK型

参考断面図



施工手順



①GB敷設工

砕石路盤を十分に転圧し、不陸調整後にGBを敷設、嵌合します。



②客土・芝貼工

良質土を投入して竹ホウキ等で掃き均し、ブロック頭部より1~2cm(芝生厚分)ほど低く整地します(機械工不可)。



③芝生転圧工

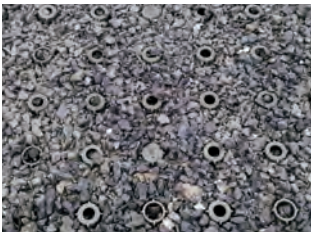
ブロックに芝生を貼り、散水しながらローラーで転圧を繰り返す(ブロック頭部を露出させる)。



④完了

芝生が突起の表面より下がっていることを確認し、目土をして完了。

施工例



砂利止め



ホワイトブロック間隔例



約50cm



約30cm

用途・仕様

公園・公共施設・ビル・マンション・ホテル・研究所・工場・病院・個人住宅などの
駐車場・車路の芝生化、屋上緑地の芝生広場、砂利止めなどに使用

(消費税/送料別途)

製品名(型式)	割付寸法(mm)	価格	緑地率	仕様
グリーンプロック GB-B-BK型(黒)	510×510×h70	4,250円/㎡	93.47%	2t~6t車用 黒色
ホワイトブロック W-A型	129×129×h25	610円/個	—	区画点線用

参考歩掛り (100㎡当り)

工 種	内 容	数 量	単 位	備 考
グリーンブロック敷設工	客土(黒土など)	6	m ³	
	複合化成肥料	10	k g	
	造 園 工	1	人工	
	普通作業員	4	人工	
芝 生 工	ノシバ・コウライシバなど	100	m ²	大判100%貼り
	目土用土	1	m ³	
	造 園 工	3	人工	
芝生転圧	機械運転(ローラーなど)	1	式	
	普通作業員	2	人工	

【特記事項】

- ※客土には、土壌改良材を10%~20%程度入れることをおすすめします。
- ※碎石路盤・不陸調整は含みません。
- ※切断加工(端部やマンホール・柱周りなど)は、普通作業員の増員(1㎡当り0.2人工)を積算願います。

特 長

- 車の踏圧から芝生を保護し、美しい緑の駐車場や広場が出来ます。
- 強化プラスチック製で、耐圧・耐候・耐摩耗性にすぐれています。
- 独自の構造で、地中に酸素が補給されます。(エアレイション効果)
- 碎石路盤のため雨水の浸透性にすぐれ、都市型集中豪雨時の下水道負担を軽減します。
また、雨水の一時貯留機能も兼ね備えています。
- 接地面積が広い(約50%)ので、碎石路盤転圧を十分に行なえば不陸・沈下の心配がありません。
- 緑の芝生は夏期の日照防止効果があり、目にもやさしいオープンスペースになります。
- ジョイント式のため施工が簡単で、部材のカットも自由に行なえます。
- 芝刈機を使用できます。

注 意 点

- 碎石路盤は、20~25cmを標準とします。
ただし、凍上の恐れのある地域は30cm以上にしてください。
- 路盤転圧はアスコン舗装の場合よりもしっかりと転圧してください。転圧が不十分な場合は、振動で碎石がなじみ、芝生面が下がることがあります。
- 排水性の悪い路床の場合は、排水勾配を設けてください。
- 芝は大判100%貼りとしてください。
- 播種の場合は、客土の天端をブロック頭部に合わせて整地してください。
- 肥料(芝生用配合肥料または複合化成肥料)を年3回以上施してください。
- 芝生保護のため、芝には適度な日照時間を確保してください。
※仕様詳細は、お問い合わせください。
※価格/仕様は、予告なく変更する場合があります。

乗入車両適合表

(消費税/送料別途)

製品名/型式	規格 (mm)	1㎡当り	価格 (円/㎡)	2t車	2t~6t車	2t~10t車	10t~25t車	備考
ブロックテクター								
BT-EA	510×510×70 (GB-A 緑)+(GT-EB 緑)	4セット	11,000	○	○	○	○	2t~25t車用
BT-A	510×510×70 (GB-A 緑)+(GT-BL 緑)	4セット	8,900	○	○	○	○	2t~25t車用
BT-B	510×510×70 (GB-A 黒)+(GT-B2 緑)	4セット	6,500	○	○	×	×	2t~6t車用
グリーンブロック								
GB-A	510×510×70	4枚	5,720	○	○	○	○	10t~25t車用
GB-B	510×510×70	4枚	4,720	○	○	○	×	2t~10t車用
GB-B-BK	510×510×70	4枚	4,250	○	○	×	×	2t~6t車用(黒色)
GB-C	500×500×70	4枚	4,520	○	×	×	×	2t車未満用
グリーンテクター ハードタイプ								
GT-A	505×505×15 (1㎡当りLピン4本付き)	4枚	3,180	○	×	×	×	年数回利用の 簡易車駐り場など



株式会社 **林物産緑化システム**

お問合せ E-mail info@hayashibussan.co.jp
 東京事務所 TEL:03-3553-7545 FAX:03-3553-3015
 本 社 TEL:0294-38-1188 FAX:0294-35-0234

2022.04